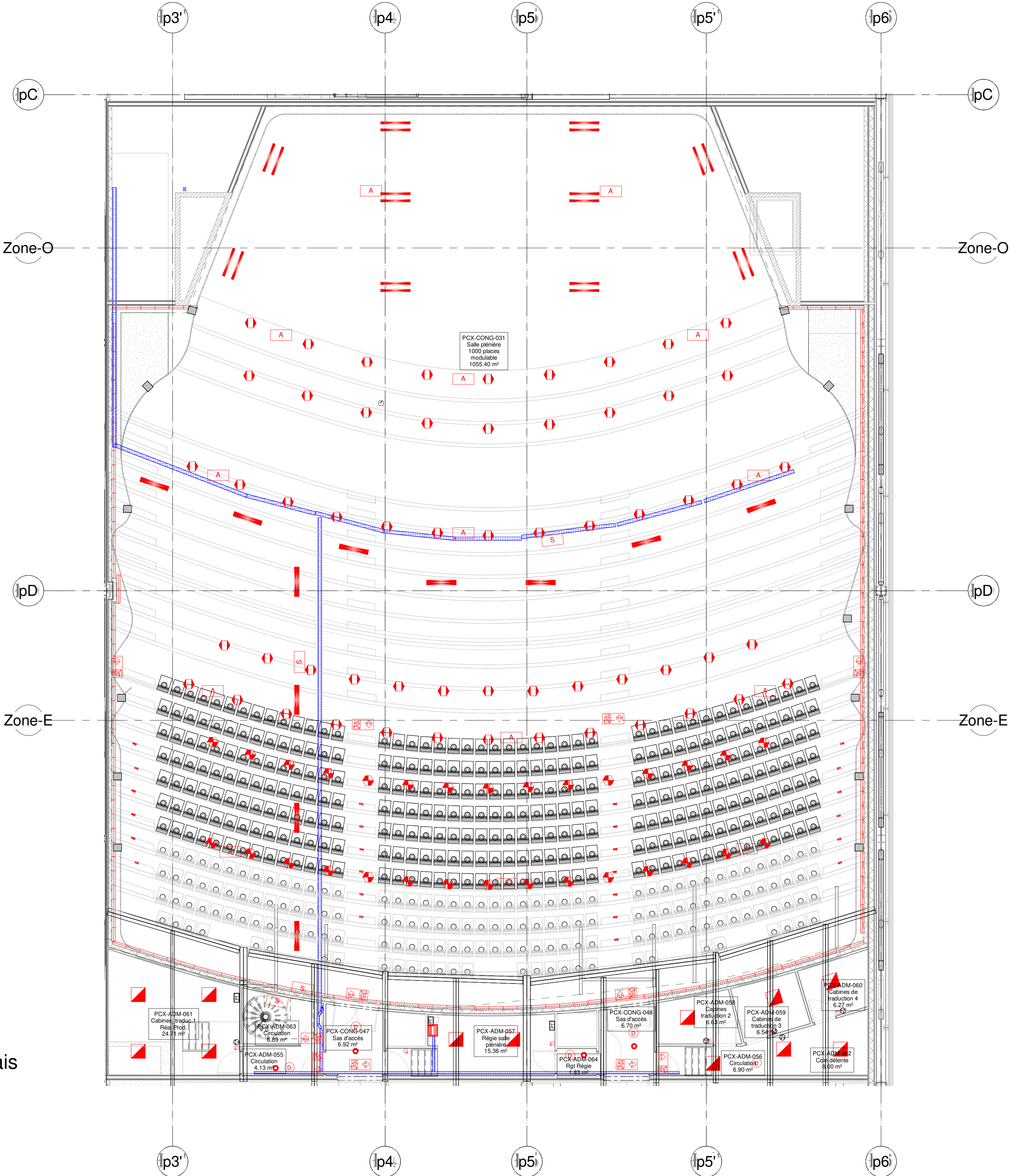


Symbole	Désignation	Symbole	Désignation
	Bouton poussoir saillie lumineux		Bloc phare d'éclairage de sécurité
	Détecteur de présence (PIR)		Bloc d'éclairage de sécurité portable - BAPI
	Détecteur de présence et Luminosité		Tableau électrique - Réseau normal
	Tableau de commande d'éclairage		Tableau électrique - Réseau onduleable
	Commande d'éclairage à clé		Coffret de prise électrique
	Gradateur de lumière		Prise de courant bipolaire avec contact de protection 16A
	Luminaire de secours mural transparent, pour voie d'évacuation, vers le bas		Prise de courant bipolaire avec contact de protection 16A étanche
	Luminaire de secours mural transparent, pour voie d'évacuation, vers le bas		Prise de courant bipolaire avec contact de protection 16A étanche à encastrer spéciale
	Luminaire de secours transparent pour voie d'évacuation, au plafond, vers la droite		Prise de courant saillie 2x10/16A + T
	Luminaire de secours transparent pour voie d'évacuation, au plafond, vers la gauche		Prise de courant saillie 2x10/16A + T, étanche
	Luminaire de secours transparent pour voie d'évacuation, au plafond, vers le bas		Prise de courant triphasé étanche à encastrer avec contact de protection et neutre 20 A
	Luminaire de secours transparent pour voie d'évacuation, au plafond, vers le haut		Attente électrique
	Luminaire de secours transparent pour voie d'évacuation, mural, vers la droite		Sortie de câbles 32A
	Luminaire de secours transparent pour voie d'évacuation, mural, vers la droite		Poste de travail : 4PC + 2RJ45
	Luminaire de secours transparent pour voie d'évacuation, mural, vers la gauche		Bouton poussoir d'arrêt d'urgence
	Luminaire de secours transparent pour voie d'évacuation, mural, vers la gauche		
	Luminaire de secours mural		
	Bloc d'éclairage de sécurité d'ambiance		

Legende_CFO partie 2
1 : 1

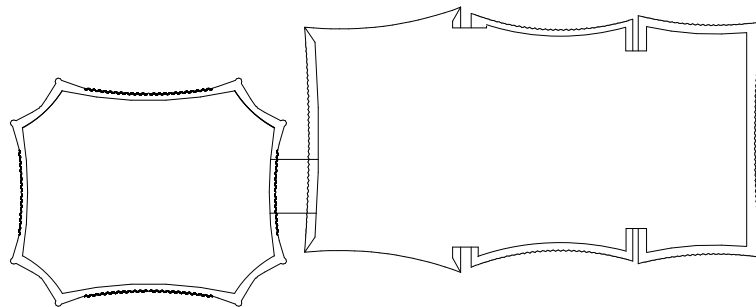
Symbole	Désignation	Symbole	Désignation
	Luminaire type A Halles 1 & 2		Luminaire type J
	Luminaire type A Halles 3 & 4		Luminaire type K
	Luminaire type B		Luminaire type L
	Luminaire type C1		Luminaire type M
	Luminaire type C2		Luminaire type N
	Luminaire type C3 A-B-C		Luminaire type O1
	Luminaire type D		Luminaire type O2
	Luminaire type D2		Luminaire type P
	Luminaire type D3		Luminaire type EXT2
	Luminaire type E plafond		Interrupteur simple encastré
	Luminaire type E applique		Interrupteur simple encastré, lumineux
	Luminaire type F		Interrupteur simple saillie, étanche
	Luminaire type G		Interrupteur simple saillie, lumineux
	Luminaire type G1		Interrupteur simple saillie, lumineux, étanche
	Luminaire type H		Interrupteur va et vient simple encastré, lumineux
	Luminaire type H1		Interrupteur va et vient simple saillie, lumineux, étanche
	Luminaire type I		Bouton poussoir encastré
			Bouton poussoir encastré lumineux
			Bouton poussoir étanche lumineux

Legende_CFO partie 1
1 : 1




R+3 - IMP LUM+PC - Palais
Zone 2Bis
1 : 100

B	05/06/2020	Ajout d'une annotation sur cartouche	F.P	M.P	F.B
A	26/05/2020	Création du plan	F.P	M.P	F.B
IND.	Date	Nature des Modifications	Dessiné par	Vérifié par	Approuvé par



ORLÉANS CO'Met			
SALLE SPORTIVE, PALAIS DES CONGRÈS ET PARC DES EXPOSITIONS			
MAÎTRE D'OUVRAGE : ORLÉANS MÉTROPOLÉ		5, place du 6 juin 1944 45000 Orléans	Tél: 02 38 78 75 75
RÉALISATEUR: BOUYGUES BÂTIMENT CENTRE SUD-OUEST		2, rue du Greffeur BP 45000 Orléans	Tél: 02 38 62 10 00
ARCHITECTE:	JACQUES FERRIER ARCHITECTURE 14, rue Darcourt, 75014 Paris Tél:01 43 13 20 20	ARCHITECTE:	CHAIX & MOREL ET ASSOCIÉS 15, rue des Haies 75020 Paris Tél:01 43 70 49 24
ARCHITECTE ASSOCIÉ:	VALDREIN MANARD 14, Blades Court, Deodar Road, 2015 200 Londres Tél: 02 35 59 49 39	ARCHITECTE ASSOCIÉ:	VALDREIN MANARD 1, rue Copie, 45000 Orléans Tél:02 38 54 66 32
ARCHITECTE D'EXECUTION:	ATELIER POUPVILLE 12 Petit Poulville 45000 Combleux Tél: 02 38 21 71 44	BE	SOUS OUVREUR: CHAIX & MOREL 20 Avenue de Saint-Memm 45100 Orléans Tél: 02 38 62 42 28
BE	SETEC TPI 45-55, quai de la Rapée 75012 Paris Tél: 01 52 51 62 89	BE	CHARPENTE: CHAILLET HOUY 4 Rue Albert 1er 45000 Orléans Tél: 02 38 62 42 28
BE STRUCTURES:	BEIS BÂTIMENT CENTRE OUEST 3, rue Louis Braille 35130 Saint-Jacques de-la-Lande Tél: 02 99 85 70 30	BE	ELECTRICITE: C. D. E. E. 40 Route d'Olivet 45000 Orléans Tél: 02 38 25 95 38
BE FLUIDES:	BEIS BÂTIMENT CENTRE OUEST 3, rue Louis Braille 35130 Saint-Jacques de-la-Lande Tél: 02 99 85 70 30	BE PLOMBERIE:	MEF. Rue des Vallées 45770 Sarten Tél: 02 38 65 35 35
		BE CVC:	RTE 45 4 Rue Julien Bois, 45140 Saint-Jean-de- la-Ruelle Tél: 02 38 55 19 41
PAYSAGISTE:	TER	18-20, rue du Faubourg du temple 75011 Paris	Tél: 01 43 13 20 20
BE VRD:	ORLING	82, rue Clos Paquies 45650 Saint-Jean-le-Bianc	Tél: 02 38 56 14 97
BE HQE:	ETAMINE	10, avenue des Canuts 69120 Vaulx-en-Velin	Tél: 04 37 45 34 20
BE ACOUSTIQUE:	FEUTE	10, rue des Messageries 75010 Paris	Tél: 01 45 23 05 00
CONTRÔLEUR TECHNIQUE:	SOCOTEC	11228, rue du Faubourg Saint-Jean 45000 Orléans	Tél: 02 38 22 89 00
COORDONNATEUR GPS:	QUALICONSULT	491 Boulevard Duhamel du Monceau 45140 Olivet	Tél: 02 38 49 32 00

LOT 24 - COURANTS FORTS

												PARC DES EXPOSITIONS														
												Plan de d'implantation - R+3 - ZONE 2Bis														
												<div></div>														
NON DE FICHIER NN :												ÉCHELLE : Comme Indiqué DATE : 26/05/2020														
PHASE			BÂTIMENT			NIVEAU			ÉMETTEUR			LOT			SPECIALITÉ			NATURE			NUMÉRO			RÉVISION		
E	X	E	P	C	X	R	+	3	I	N	E	C	F	O	D	E	X	P	L	-	2	4	3	3	2	B